

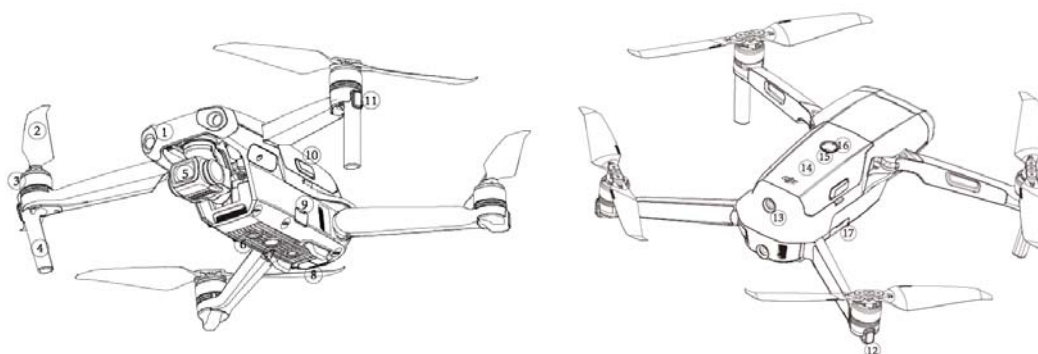
Guia de início rápido do Mavic Air 2

Modelo: MA2UE3W (drone)

Modelo: RC231 (controle remoto)

Aeronave

O DJI™ MAVIC™ Air 2 conta com um novo design dobrável e uma câmera com estabilizador triaxial totalmente estabilizada, que captura vídeos em 4K e fotos de 48 megapixels. As tecnologias exclusivas da DJI, como sensor de obstáculos e modos de voo inteligente como ActiveTrack 3.0, ponto de interesse (POI) 3.0, QuickShot e sistemas avançados de assistência de pilotagem 2.0, facilitam a captura de tomadas complexas sem esforço. O Mavic Air 2 alcança uma velocidade máxima de voo de 68,4 km/h e um tempo máximo de voo* de 34 minutos.

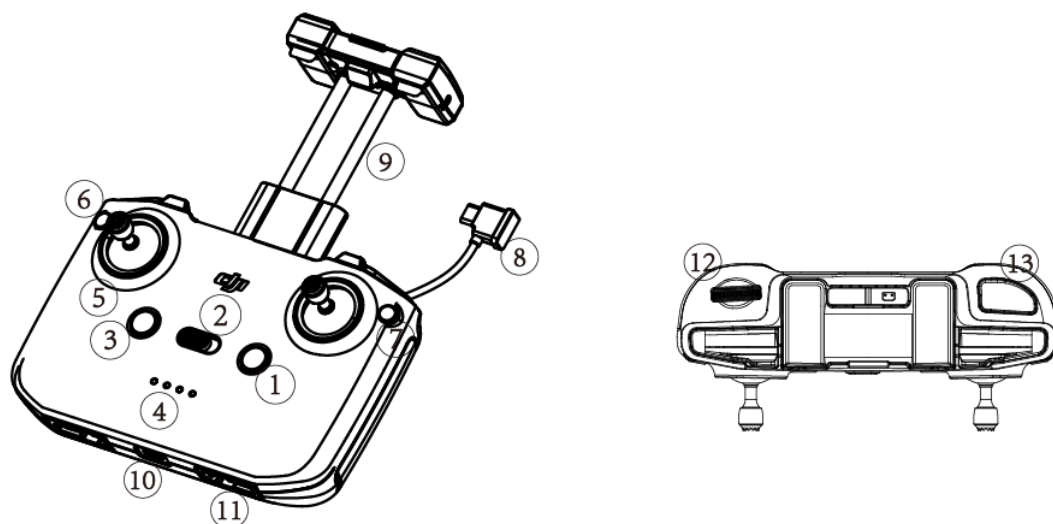


1. Sistema visual frontal
2. Hélices
3. Motores
4. Trens de pouso (antenas integradas)
5. Estabilizador e câmera
6. Sistema visual inferior
7. Luz inferior auxiliar
8. Sistema de detecção por infravermelho
9. Entrada USB-C
10. Fivelas da bateria
11. LEDs frontais
12. Indicadores de status da aeronave
13. Sistema visual traseiro
14. Bateria de voo inteligente
15. Botão liga/desliga
16. LEDs de nível da bateria

17. Compartimento de cartão microSD

Controle remoto

Integrada ao controle remoto, a tecnologia de transmissão de longo alcance OCUSYNC™ 2.0 da DJI oferece alcance máximo de transmissão de 8 km e envia os vídeos capturados pela aeronave ao DJI Fly em seu dispositivo móvel com até 1080p.



1. Botão liga/desliga
2. Interruptor do modo de voo
3. Botão de pausa do voo/RTH
4. LEDs de nível da bateria
5. Pinos de controle
6. Botão personalizável
7. Alternar entre foto e vídeo
8. Cabo do controle remoto
9. Suporte do dispositivo móvel
10. Entrada USB-C
11. Compartimento de armazenamento dos pinos
12. Botão do estabilizador
13. Botão de fotos/gravação

Como baixar o aplicativo DJI Fly

Pesquise por “DJI Fly” na App Store ou no Google Play ou escaneie o código QR para baixar o aplicativo em seu dispositivo móvel.

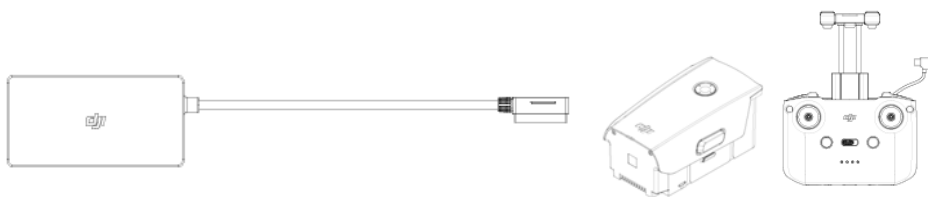
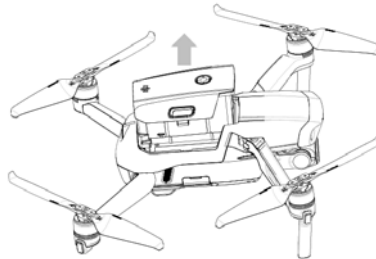


DJI Fly App



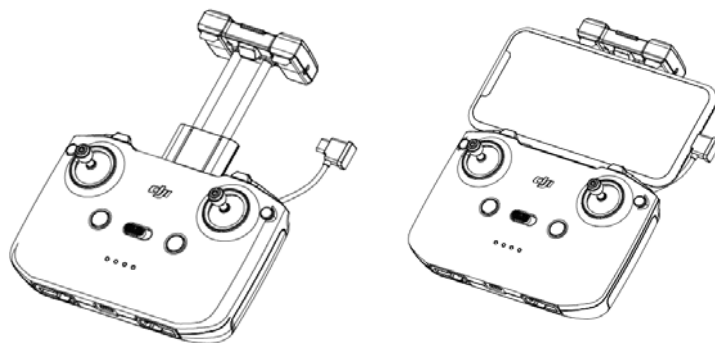
Como carregar as baterias

Use o carregador fornecido para carregar totalmente a bateria de voo inteligente antes de usar pela primeira vez. Carregue o controle remoto via porta USB-C usando o carregador fornecido.

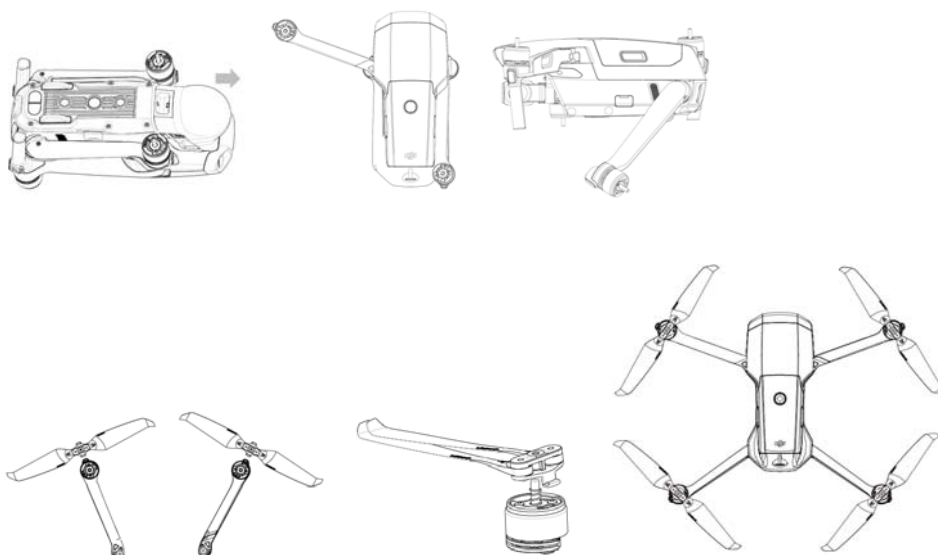


Como preparar o controle remoto

1. Acople os pinos de controle.
2. Retire o suporte do dispositivo móvel e desligue a extremidade do cabo RC que tem a marca de telefone móvel.
3. Coloque o dispositivo móvel no suporte do dispositivo móvel e conecte o cabo RC ao dispositivo móvel.



Como preparar a aeronave



Como preparar a decolagem

1. Pressione o botão liga/desliga do controle remoto uma vez para verificar o nível atual da bateria. Pressione uma vez, depois pressione novamente e segure para ligar/desligar o controle remoto.
2. Pressione o botão liga/desliga da bateria de voo inteligente uma vez para verificar o nível atual da bateria. Pressione uma vez, depois pressione novamente e segure para ligar/desligar a aeronave.
3. Abra o DJI Fly.

* Ao conectar um dispositivo móvel Android ao controle remoto pela primeira vez, selecione as configurações de conexão padrão quando solicitado.

**Use sua conta DJI para ativar a aeronave. A ativação requer conexão com a internet.

Voo

- Decolagem/pouso automáticos



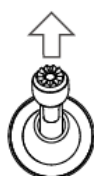
Decolagem automática



Pouso automático

- Decolagem/pouso manuais

Combination Stick Command para ligar/desligar os motores



Joystick esquerdo para cima (lentamente) para decolar



Mova (lentamente) o joystick para baixo até tocar o chão
Segure por alguns segundos para parar os motores

- Operação do controle remoto

O padrão de controle de voo é conhecido como Modo 2. O joystick esquerdo controla a altitude e a direção da aeronave, enquanto o joystick direito controla os movimentos para frente, para trás, para a esquerda e para a direita. O botão giratório do gimbal controla a inclinação da câmera.

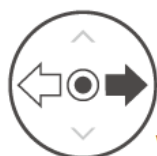
Joystick esquerdo



Para cima



Baixo



Virar à esquerda



Virar à direita

Joystick direito



Para frente



Para trás



Esquerda



Direita

Especificações

Aeronave (Modelo: MA2UE3W)

Temperatura de funcionamento	0° a 40 °C
Frequência de funcionamento	2,4 a 2,4835 GHz; 5,725 a 5,850 GHz*
Potência do transmissor (EIRP)	2,4 G: ≤ 26 dBm (FCC); ≤ 20 dBm (CE); ≤ 20 dBm (SRRC); ≤ 20 dBm (MIC) 5,8 G: ≤ 26 dBm (FCC); ≤ 14 dBm (CE); ≤ 26 dBm (SRRC)
Controle remoto (Modelo: RC231)	
Temperatura de funcionamento	0 °C a 40 °C
Potência do transmissor (EIRP)	2,4 G: ≤ 26 dBm (FCC); ≤ 20 dBm (CE); ≤ 20 dBm (SRRC); ≤ 20 dBm (MIC) 5,8 G: ≤ 26 dBm (FCC); ≤ 14 dBm (CE); ≤ 26 dBm (SRRC)
Bateria de voo inteligente	
Capacidade	3500 mAh
Tensão	11,55 V
Tipo de bateria	LiPo 3S
Energia	40,42 Wh
Alcance da temperatura de carregamento	5 °C a 40 °C

* 5,8 GHz não é suportada em algumas regiões. Observe as leis e regulamentações locais.

Informações Regulatórias Brasil

Este equipamento não tem direito à proteção contra interferência prejudicial e não pode causar interferência em sistemas devidamente autorizados.

Para maiores informações, consulte o site da ANATEL: www.anatel.gov.br.



04573-20-07248